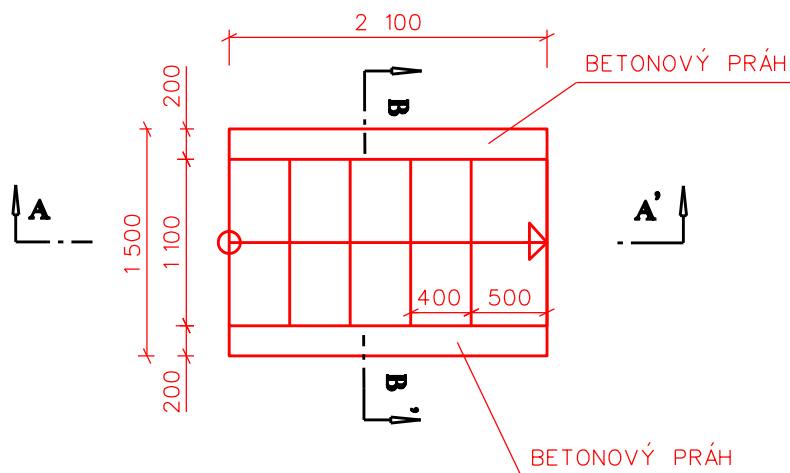
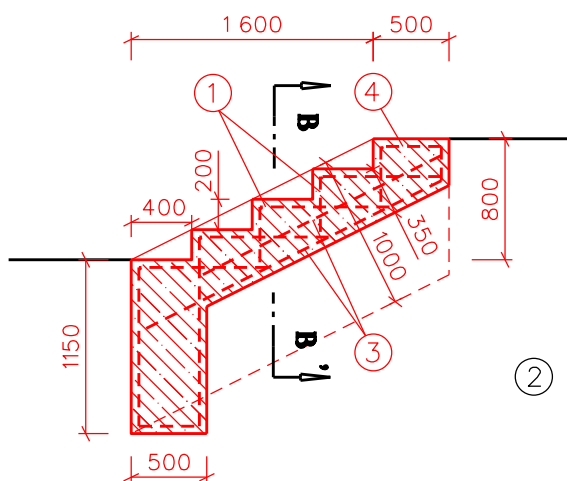


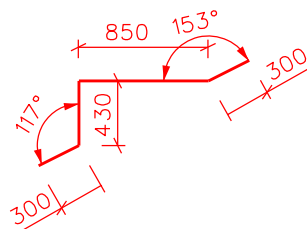
PŮDORYS



ŘEZ A-A'



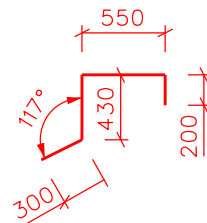
- ① VÝZTUŽ Ø V12, $a' 100\text{mm}$
dl. 1880mm, 48ks - 80kg



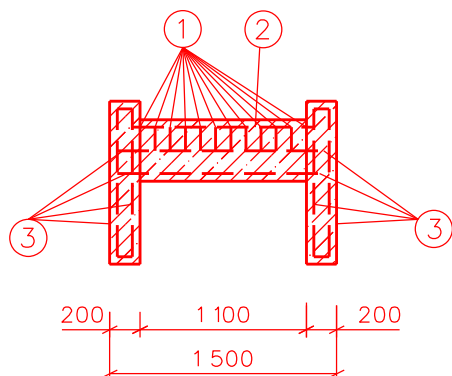
- ② VÝZTUŽ Ø V12
dl. 1200mm, 5ks - 6kg



- ④ VÝZTUŽ Ø V12, $a' 100\text{mm}$
dl. 1480mm, 12ks - 16kg



ŘEZ B-B'



- ③ SÍŤOVINA 100x100x8,0 KRYTÍ 5cm,
PŘESAŘ 30cm - 22m² - 191kg

BETON C30/37	2,5 m ³
BOURÁNÍ BETONU	2,5 m ³

MĚŘÍTKO 1:50

VÝKRES SCHODIŠTĚ POD PŘELIVEM
PŘÍLOHA D.1.1.9.